

Настройка Wi-Fi подключения к сети eduroam

Оглавление

Настройка Wi-Fi подключения к сети eduroam под управлением Windows.....	2
Windows 10,11.....	2
Windows 8 и старше (при возникновении проблем с Windows 10).....	2
Настройка Wi-Fi подключения к сети eduroam под управлением IOS и MacOS.....	6
Настройка Wi-Fi подключения к сети eduroam под управлением Android.....	7
Настройка Wi-Fi подключения к сети eduroam под управлением Linux (Fedora).....	8

Настройка Wi-Fi подключения к сети eduroam под управлением Windows

Windows 10,11

1. Нажмите на иконку подключения к Wi-Fi и выберите сеть **eduroam**.
2. В открывшемся окне введите ваши учетные данные БГУ для работы в сети eduroam.

Для студентов: **fsc.имя_пользователя** и пароль (такой же как при входе на портал БГУ) (Рис.1.).

Для сотрудников: **имя_пользователя** и пароль (такой же как при входе в **персональный**

кабинет)

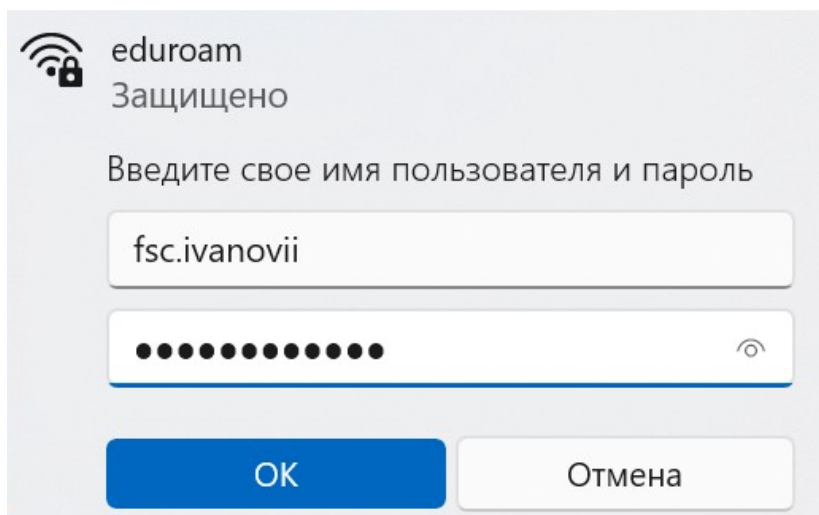


Рис.1 Окно регистрации в сеть на Windows 10,11

Windows 8 и старше (при возникновении проблем с Windows 10)

1. Пуск —> Панель управления —> Сеть и Интернет —>. Центр управления —> «Создание и настройка нового подключения или сети» (Рис. 2).

Просмотр основных сведений о сети и настройка подключений

Просмотр активных сетей

inet.bsu.by

Доменная сеть

Тип доступа:

Интернет

Подключения:

Ethernet

Изменение сетевых параметров



Создание и настройка нового подключения или сети

Настройка широкополосного, коммутируемого или VPN-подключения либо настройка маршрутизатора или точки доступа.



Устранение неполадок

Диагностика и исправление проблем с сетью или получение сведений об устранении неполадок.

Рис.2 Центр управления сетями Windows

2. Выберите вариант подключения «Подключение к беспроводной сети вручную» и нажмите «Далее» (Рис. 3).

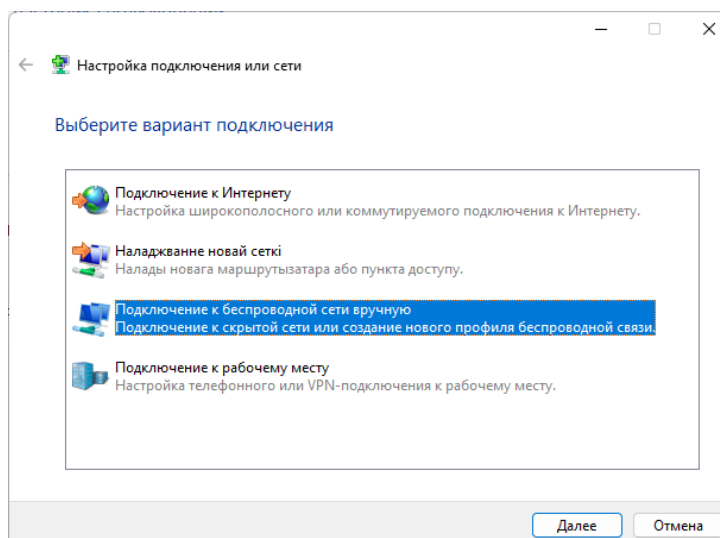


Рис.3 Настройки подключения сети

3. В открывшемся окне укажите:

Имя сети: **eduroam**,

Тип безопасности: **WPA2-Enterprise**,

Тип шифрования: **AES**,

и нажмите «Далее» (Рис. 4).

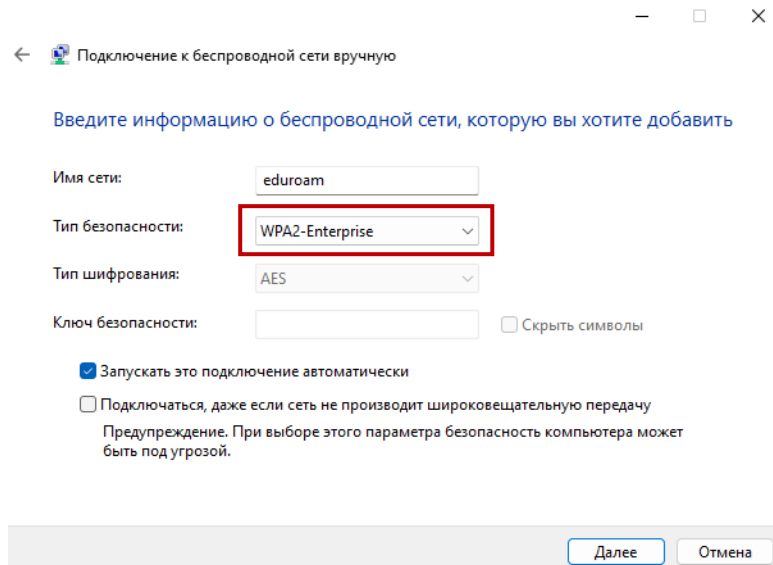


Рис.4 Настройка подключения к сети под управлением Windwos

4. Выберите пункт «Изменить параметры подключения» .
5. Проверти что бы галка стояла только на пункте “Подключаться автоматически, если сеть в радиусе действия” .
6. Перейдите во вкладку “Безопасность” (Рис.5), далее во вкладку “Параметры”

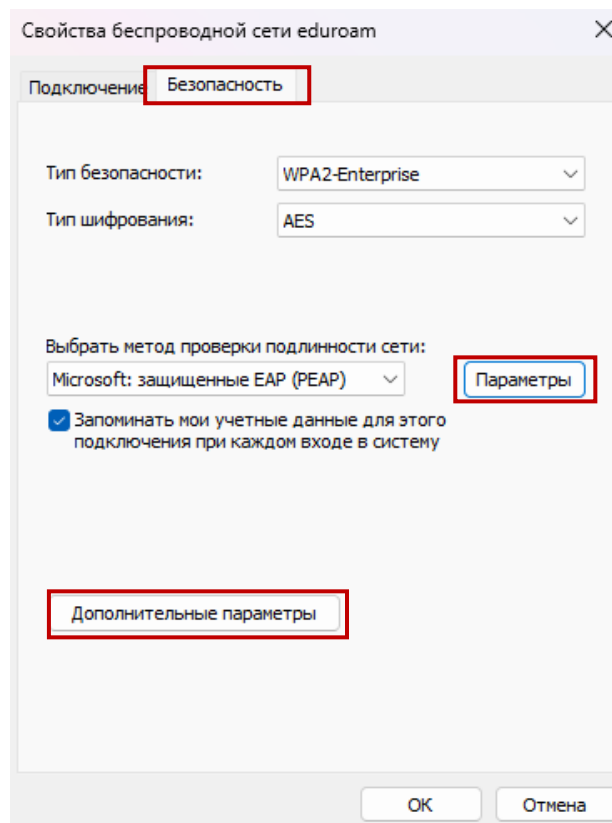


Рис.5 Параметры подключения сети

7. Приведите все галки и настройки в соответствии рисунка 6. (Не должно быть установлено никаких галочек, кроме пункта «Включить быстрое переподключение») —> «ОК»

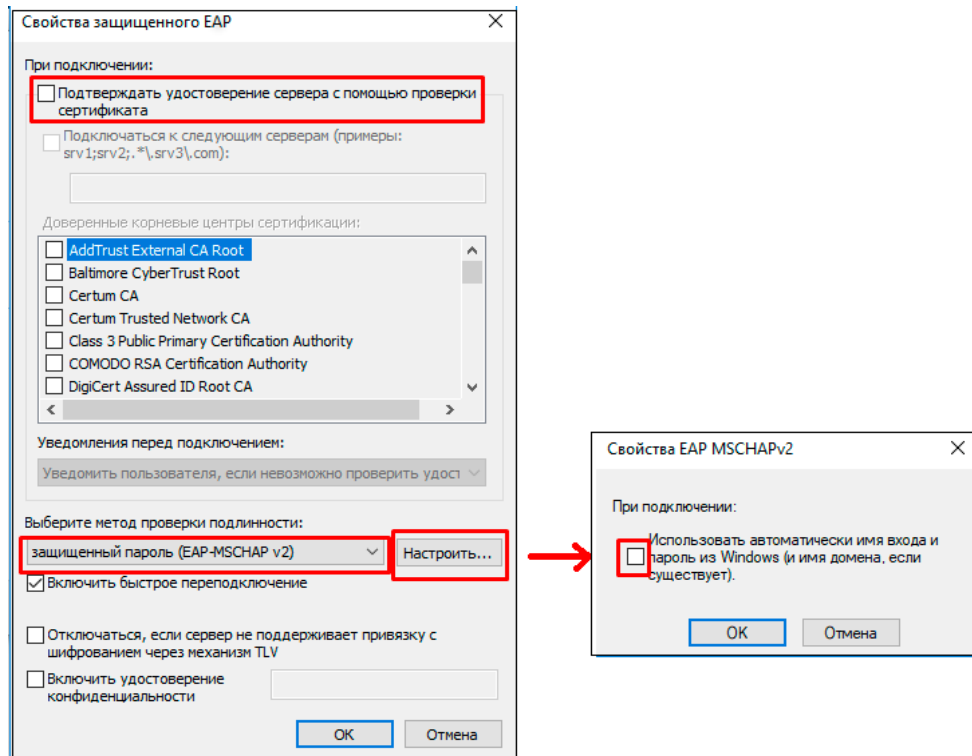


Рис.6 Настройки защищенного EAP

8. Перейдите в раздел «Дополнительные параметры» (Рис. 5) —> Установите галочку «Укажите режим проверки подлинности» (Рис.7) —> Установите галочку «Укажите режим проверки подлинности». В выпадающем меню «Проверка подлинности» выберите «Проверка подлинности пользователя». Подтвердите Ваш выбор, нажав кнопку «ОК»

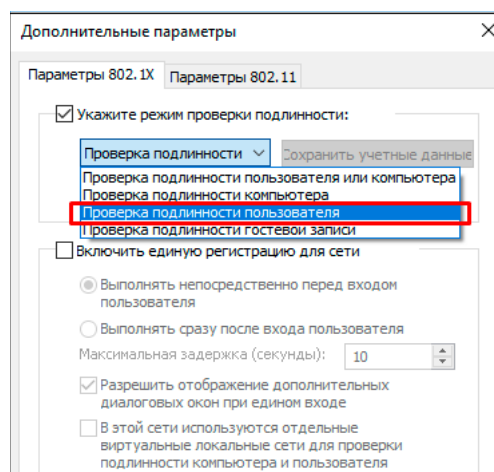


Рис.7 Дополнительные параметры настройки сети

9. В появившемся окне введите свои учётные данные для работы в сети eduroam. Если окно не появилось — нажмите на иконку подключения к Wi-Fi и выберите сеть **eduroam**.

Настройка Wi-Fi подключения к сети eduroam под управлением IOS и MacOS

1. Откройте «**Настройки**» и выберите пункт «**Wi-Fi**».
2. В открывшемся окне выберите сеть «**eduroam**».
3. Введите ваши учетные данные (как при входе в **личный кабинет БГУ**) (Рис.8).
4. При появлении окна «**Сертификат**» выбрать «**Доверять**».

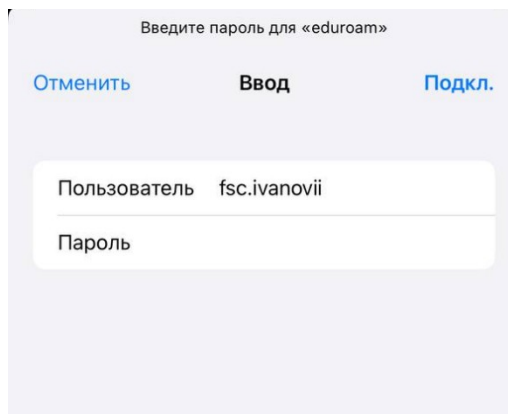


Рис.8 Настройка сети на IOS

Настройка Wi-Fi подключения к сети eduroam под управлением Android

1. Откройте «**Настройки**», перейдите в раздел «Беспроводные сети» («**Подключения**») и выберите пункт «**Wi-Fi**». В открывшемся окне выберите сеть «eduroam».
2. Введите Ваши учетные данные (как при входе в **личный кабинет БГУ**) (Рис.9).
3. Введите параметры подключения (**рисунок 9 и таблица 1**).

Таблица 1. Параметры подключения сети Android

Параметр	Значение
Метод EAP/	PEAP
Проверка подлинности этап 2/ Фаза 2 аутентификации	MSCHAPV2
Сертификат	не проверять/не подтверждать / отключить /нет
Шифрование	AES
Безопасность / Сетевая аутентификация	WPA2 Enterprise

< **eduroam**

Удостоверение
fsc.ivanovii

Пароль
.....

Сертификат
[Не подтверждать](#)
Сертификат не указан. Ваше подключение не будет приватным.

Подключаться автоматически ☒

Метод EAP
[PEAP](#)

Проверка подлинности этапа 2
[MSCHAPV2](#)

Анонимный пользователь

Рис.9 Настройка подключения сети под управлением Android

Настройка Wi-Fi подключения к сети eduroam под управлением Linux (Fedora)

1. Параметры системы → Wi-Fi и интернет → Wi-Fi и сети → выбрать сеть "eduroam".
2. Перейдите во вкладку «**Защита Wi-Fi**».
3. Поставьте настройки подключения в соответствии **рисунка 10**. «Имя пользователя» и «Пароль» вводятся в соответствии с вашими учётными данными от личных кабинетов БГУ.

Если в настройках подключения к сети дистрибутива линукс есть параметр «**No CA certificate is required**» (Сертификат ЦС не требуется), то на него обязательно надо поставить галочку

Имя соединения: eduroam

Общее Wi-Fi **Защита Wi-Fi** IPv4 IPv6

Защита: WPA/WPA2 Enterprise

Проверка подлинности: Защищённый EAP (PEAP)

Анонимный вход:

Домен:

Сертификат ЦС:

Версия PEAP: Автоматически

Внутренняя аутентификация: MSCHAPv2

Имя пользователя: fsc.ivanovii

Пароль:

☒ Сохранить пароль только для этого пользователя (зашифрованный)

Рис.10 Настройка подключения к сети eduroam под управлением Linux (Fedora)