

! Пароль необходимо менять не реже одного раза в 6 месяцев.

! Срок действия пароля указан под фотографией в Персональном кабинете, а также приходит оповещение о необходимости смены пароля в веб-версии почты БГУ.

Требования к паролю

1. Не менее 10 символов
2. Минимум одна прописная буква латиницей
3. Минимум одна строчная буква латиницей
4. Минимум одна цифра
5. Минимум один специальный символ («!», «?», «+», «-», «_» и пр.)
6. Не должен содержать в себе слов из словаря (в том числе в транслитерированном виде)
7. Не должен содержать в себе личных данных (ФИО, дата рождения, номер телефона и пр.) пользователя и его родственников
8. Не должен повторять и быть похожим на один из предыдущих 5 последних паролей
9. Не должен содержать легко угадываемые комбинации символов (текущий год, «qwerty», «123» и пр.)

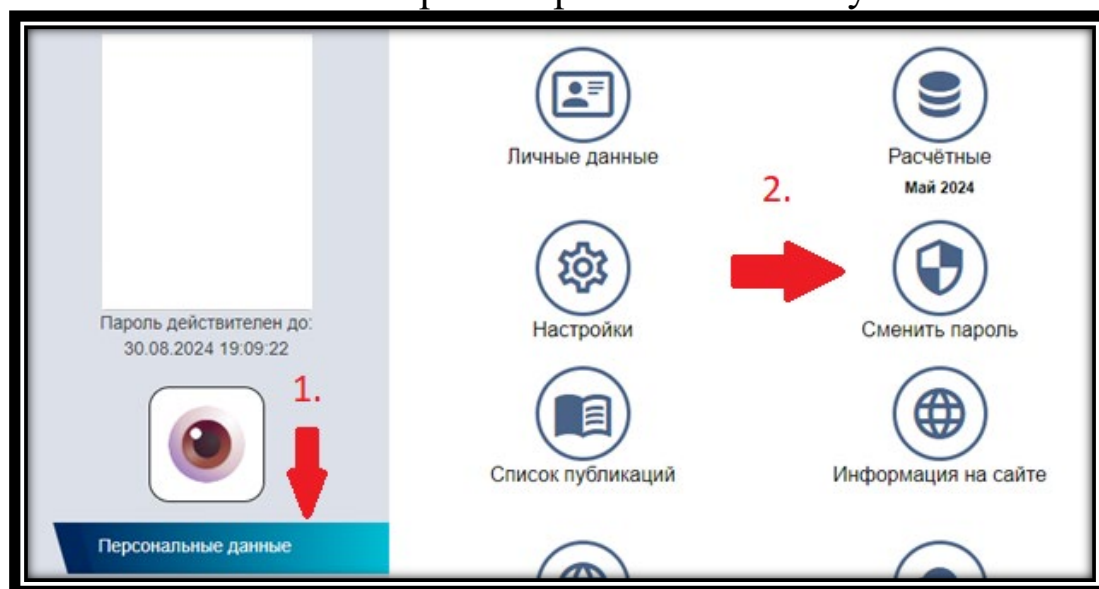
Самостоятельная смена пароля в ПК сотрудника (*cabinet.bsu.by*)

1. Слева выбрать вкладку «Персональные данные»
2. Нажать «Сменить пароль»
3. В появившемся окне выбрать сложность «Профессиональная»
4. Ввести необходимые данные и нажать «Изменить»

Самостоятельная смена пароля в веб-версии почты БГУ (*webmail.bsu.by*)

1. Нажать на шестеренку в правом верхнем углу
2. В выпавшем списке нажать «Параметры»
3. Слева сверху нажать «Общие»
4. Чуть ниже нажать «Моя учетная запись»
5. Снизу справа (над полосой использования почтового ящика) нажать «Изменить пароль»
6. Ввести необходимые данные в выпавшем окне и нажать «Сохранить»

Смена пароля через cabinet.bsu.by



Смена пароля через webmail.bsu.by

